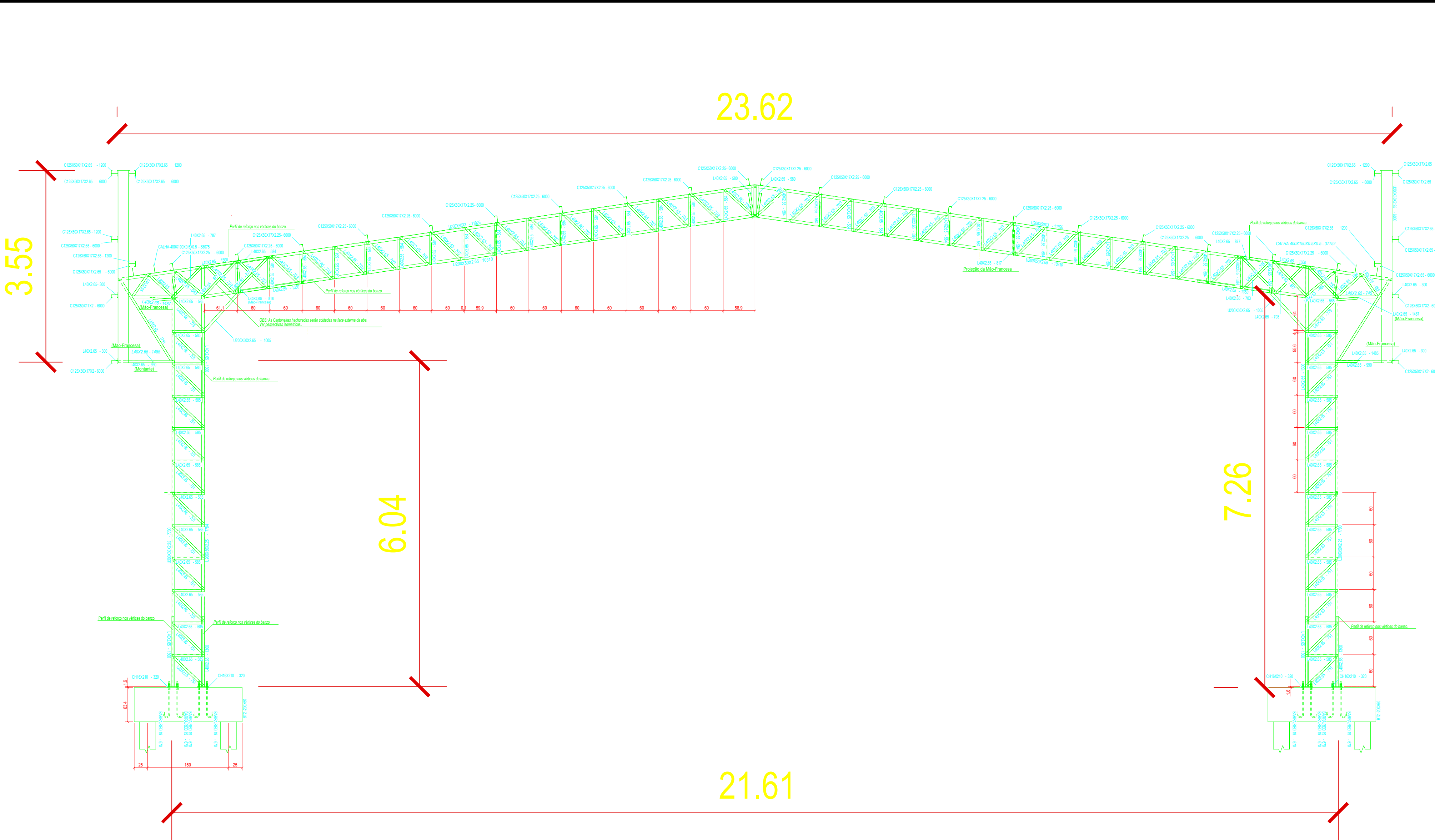
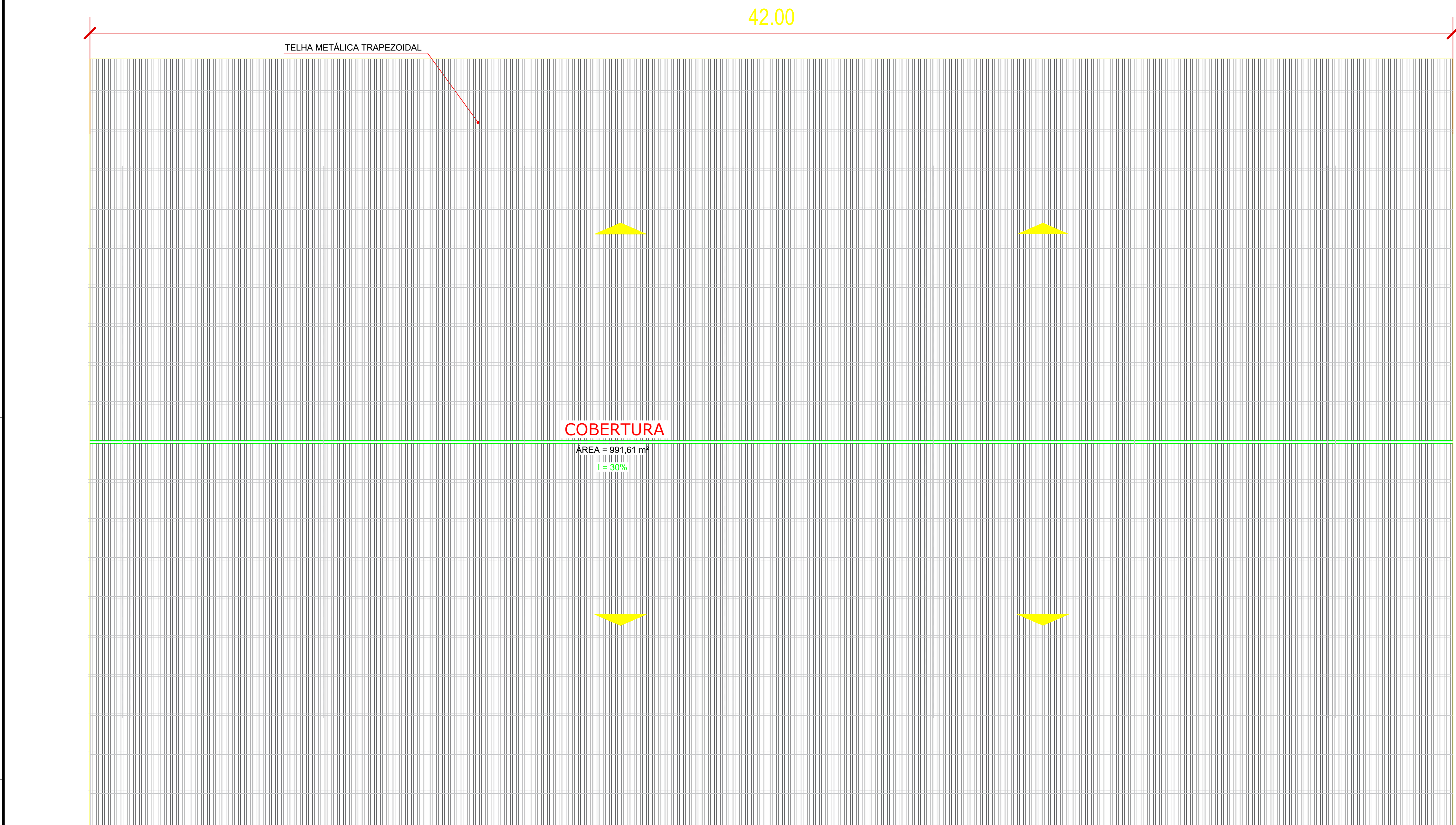


ESC.: 1/75



ESC.: 1/75

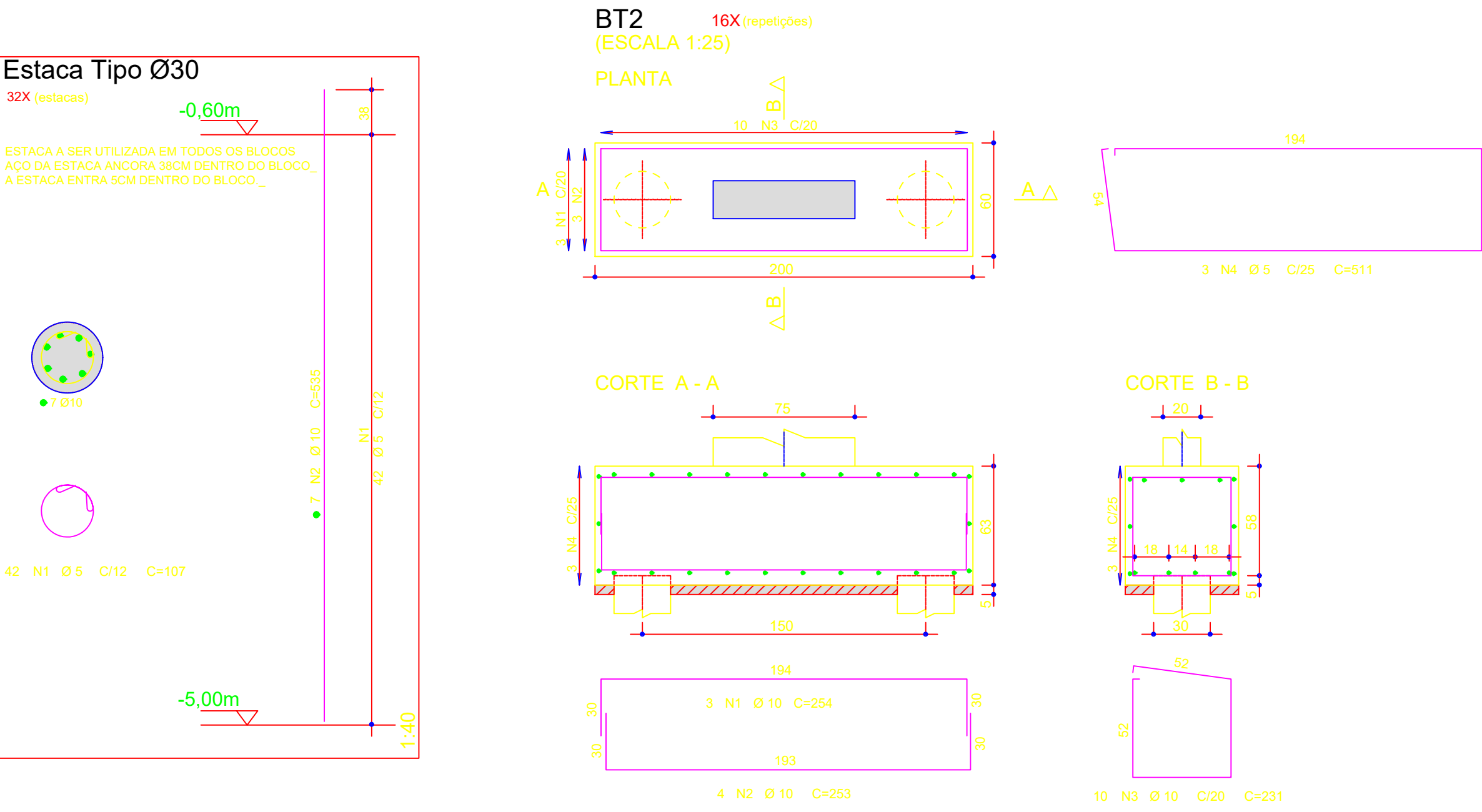


ESC.: 1/75

RESUMO MATERIAL 27 METROS				
PERFIL	MATERIAL	QTDE (m)	Peso Unitário (kg/m)	Peso Total. (kg)
U200X50X3	A36	192,16	6,83	1.312,45
U200X50X2.65	A36	187,38	6,06	1.135,53
U200X50X2.25	A36	385,6	5,17	1.993,55
L40X2.65	A36	1.646,02	1,61	2.650,09
C125X50X17X2.25	A36	860	4,31	3.706,60
C125X50X17X2.65	A36	844,8	5,03	4.248,34
BARRA.RED.19	A36	85,76	2,24	192,10
BARRA.RED.12.5	A36	251,72	0,99	249,20
TOTAL PERFIS				15.487,86
CHAPAS				
ESPESSURA (mm)	MATERIAL	QTDE (m²)	Peso Unitário (kg/m²)	Peso Total. (kg)
CH. 16	A36	2,16	125,6	271,30
TOTAL CHAPAS				271,30
TOTAL GERAL				15.759,16

AÇO	POS	BIT (mm)	QUANT	COMPRIMENTO UNIT (cm)	TOTAL (cm)
BT2 (X16)					
50A	1	10	48	254	12.192
50A	2	10	64	253	16.192
50A	3	10	160	231	36.960
60A	4	5	48	511	24.528
Estaca Tipo Ø30 (X32)					
60A	1	5	1344	107	143.808
50A	2	10	224	535	119.840
RESUMO AÇO CA 50-60					
AÇO	BIT (mm)	COMPR (m)	PESO (kg)		
60A	5	1.683,36	285,16		
50A	10	1.851,84	1.256,84		

QUANTIDADE DE CONCRETO FCK 30 mPa = 12.09 m³



APROVAÇÃO:

PREFEITURA MUNICIPAL  
ITARUMÁ-GO

PROJETOS DIVERSOS  
ESPAÇO COMUNITÁRIO

ENDEREÇO:  
ORLA DO LAGO DONA JÚLIA - QD. 50 - CENTRO

PROPRIETÁRIO:  
PREFEITURA MUNICIPAL DE ITARUMÁ  
CNPJ: 01.987.271/0001-27

RESPONSÁVEL:  
LUCIANO DE CASTRO PEREIRA  
ENG. CIVIL CREA: 58755-0/GO

ESCALA:  
INDICADA

UNIDADE:  
M

DATA:  
MARÇO/2026

VISTO:

CONTEÚDO:  
PLANTAS  
DETALHES  
ESTRUTURA

ÁREA A CONSTRUIR: 991,61m²

DES. TEC:  
ROBERTO CARLOS

PRANCHA:  
1/2